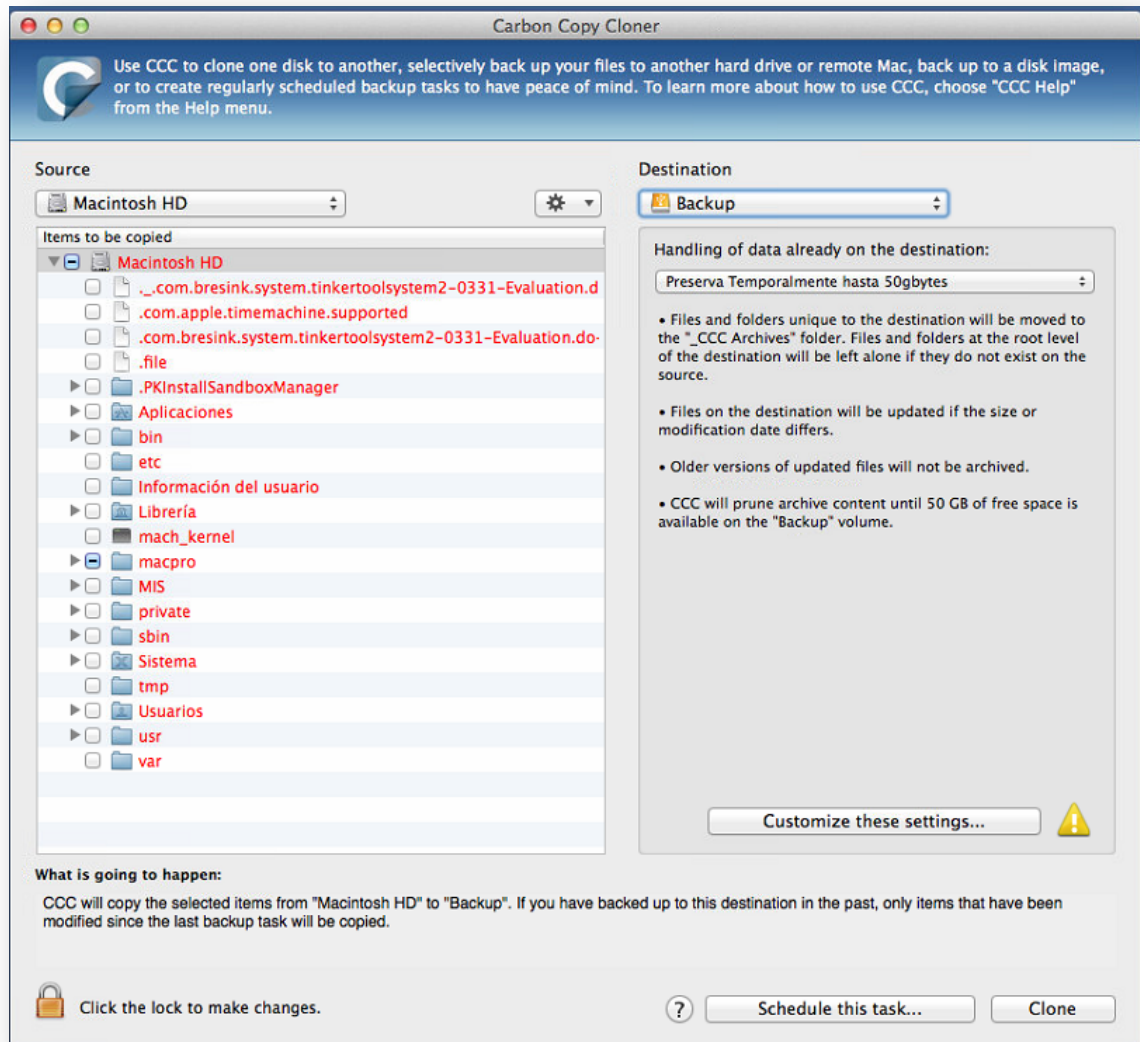


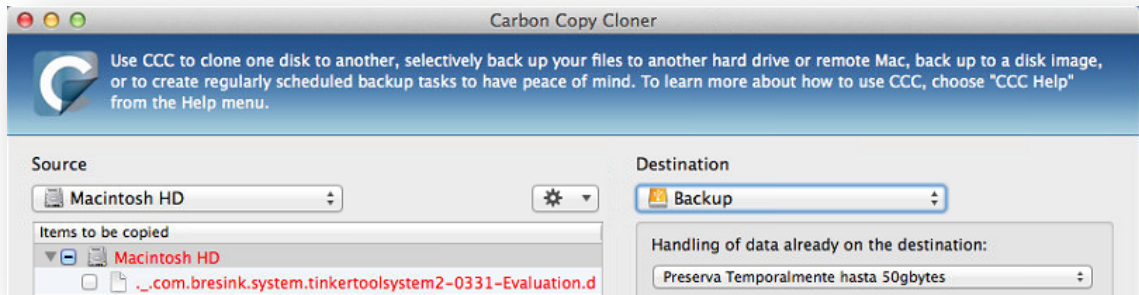
## Configuración de Sistema de Backup con Carbon Copy Cloner

Al iniciar el programa aparece la interfaz dividida en dos columnas.

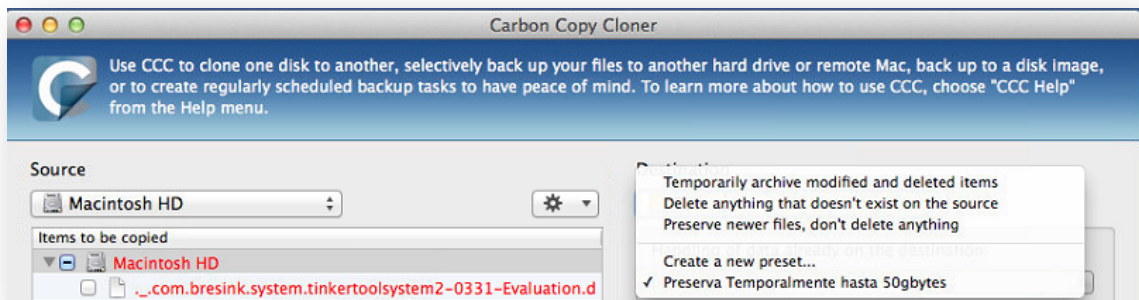
- En la primera seleccionamos el disco origen, en el cual elegimos los datos a guardar
- En la segunda seleccionamos el disco destino donde vamos a guardar la copia



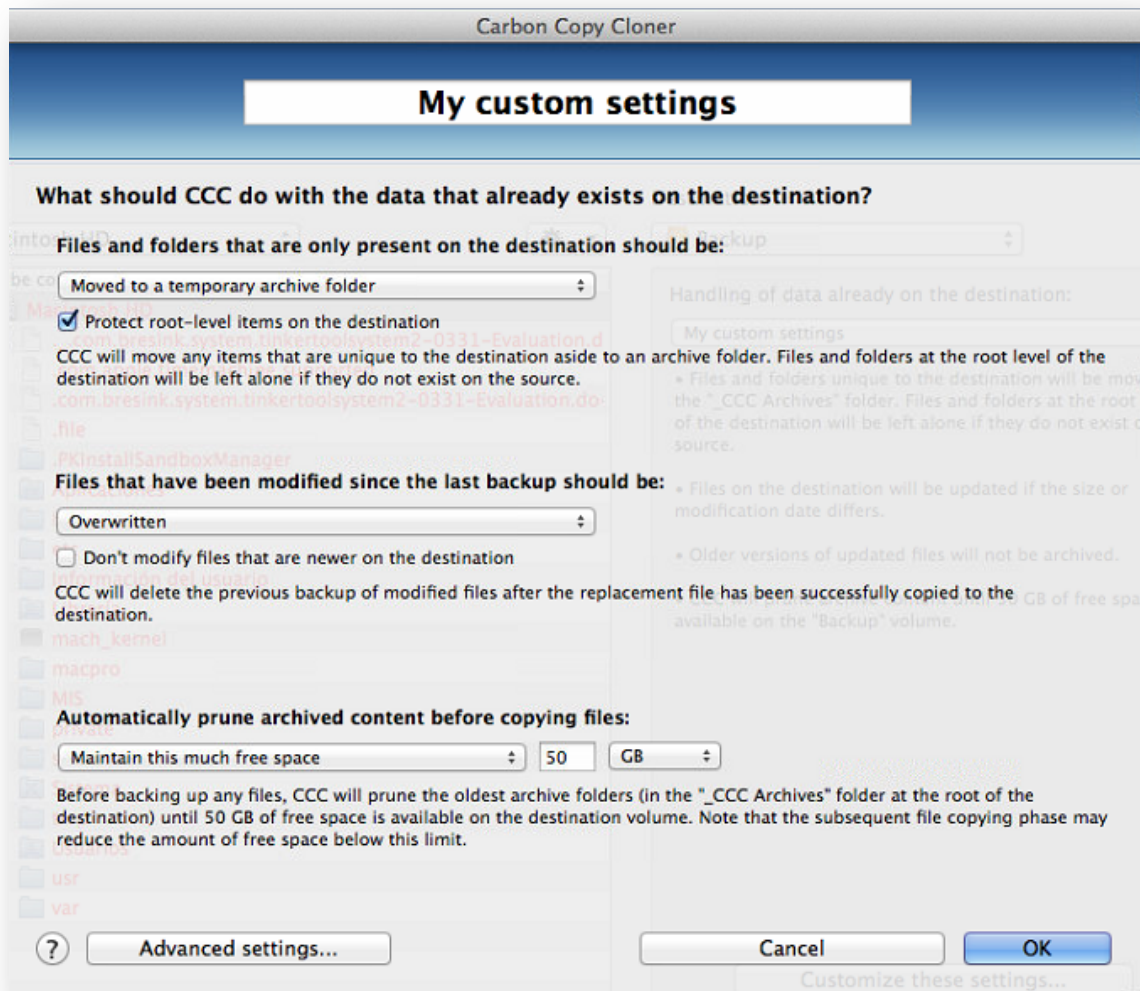
Si hacemos clic en el campo situado en la parte de debajo de "Handling of data already on the destination:"



Seleccionamos "Create a new preset..." para crear una nueva plantilla que especifique el proceso de la copia

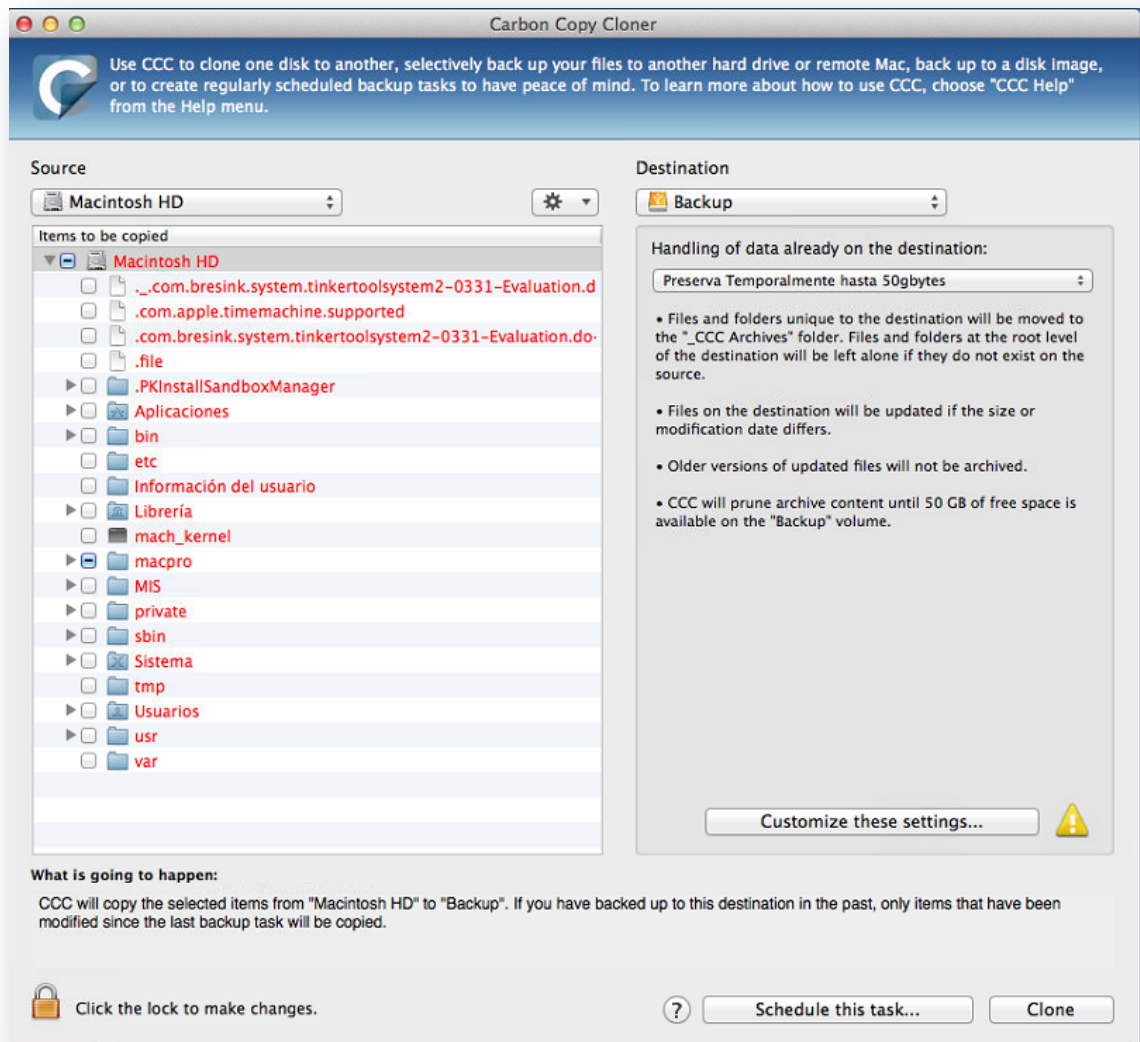


A continuación, damos nombre a esta plantilla (parte superior) y dejamos seleccionado/configurado lo siguiente:



- En el disco de destino se mueven las carpetas y ficheros que en el disco origen se ha eliminado en una carpeta temporal
- Si se han modificado las carpetas o archivos en el disco origen, se sobrescriben en el disco de destino
- Si hay mínimo 50 GB libre, sigue realizando el desplazamiento de carpetas y archivos a la carpeta temporal

Una vez terminado, si se quiere modificar la plantilla otra vez, tendremos que hacer clic en "Customize these settings..." situado en la parte inferior de la derecha.

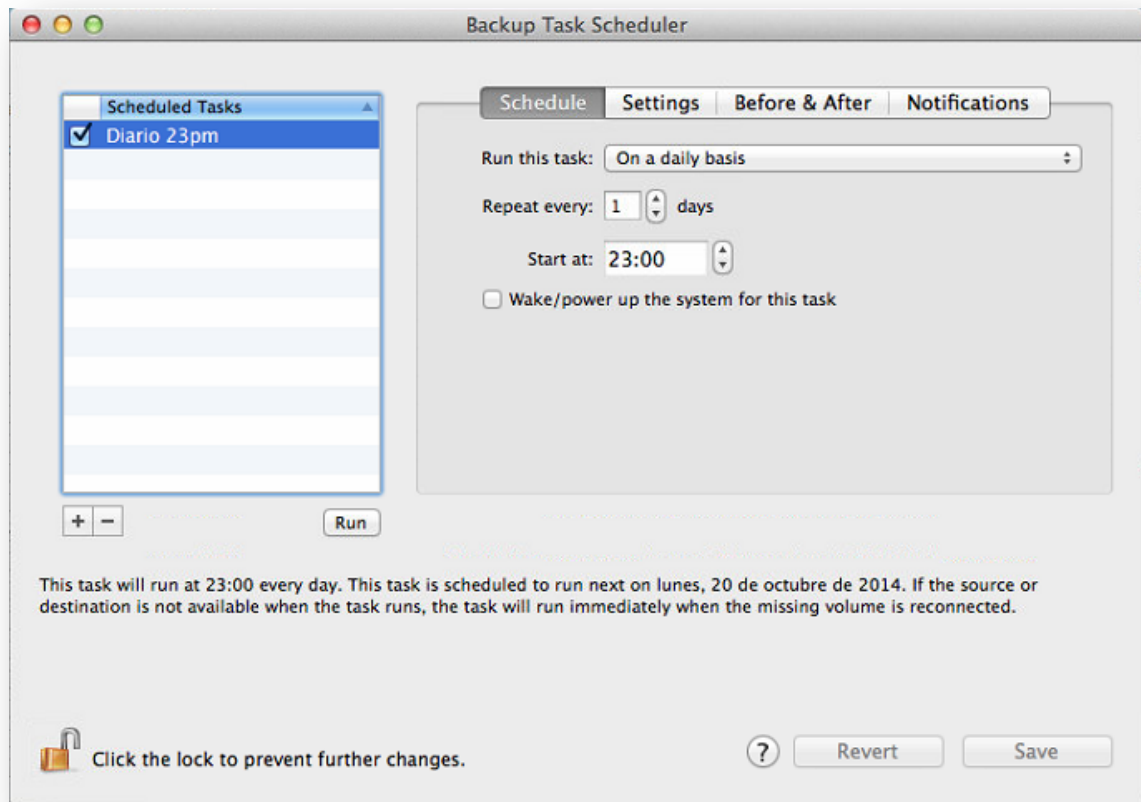


Para programar una tarea, se hará clic en "Schedule this task..." situado en la parte inferior.

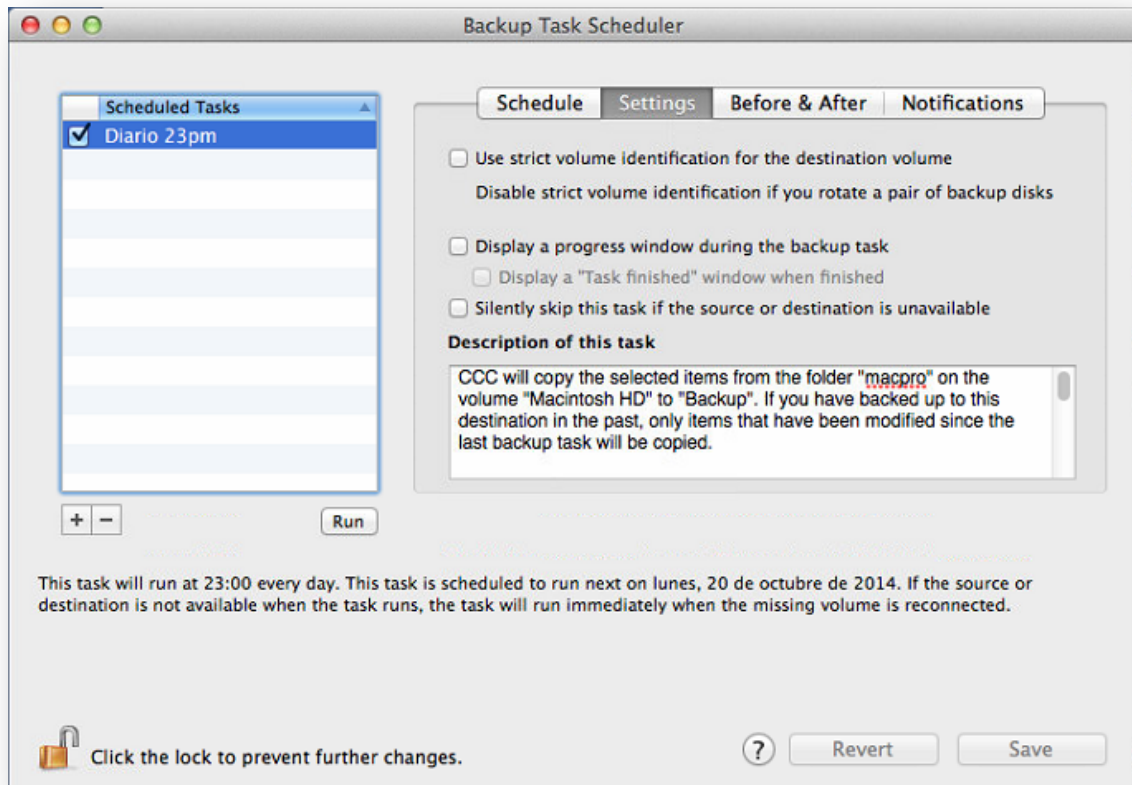
A continuación se crea una nueva tarea "Untitled".

Siempre que se entra al planificador de tareas crea una tarea a parte de la que ya teníamos creada/modificada. Hay que eliminarlas para solo quedarnos con la primera.

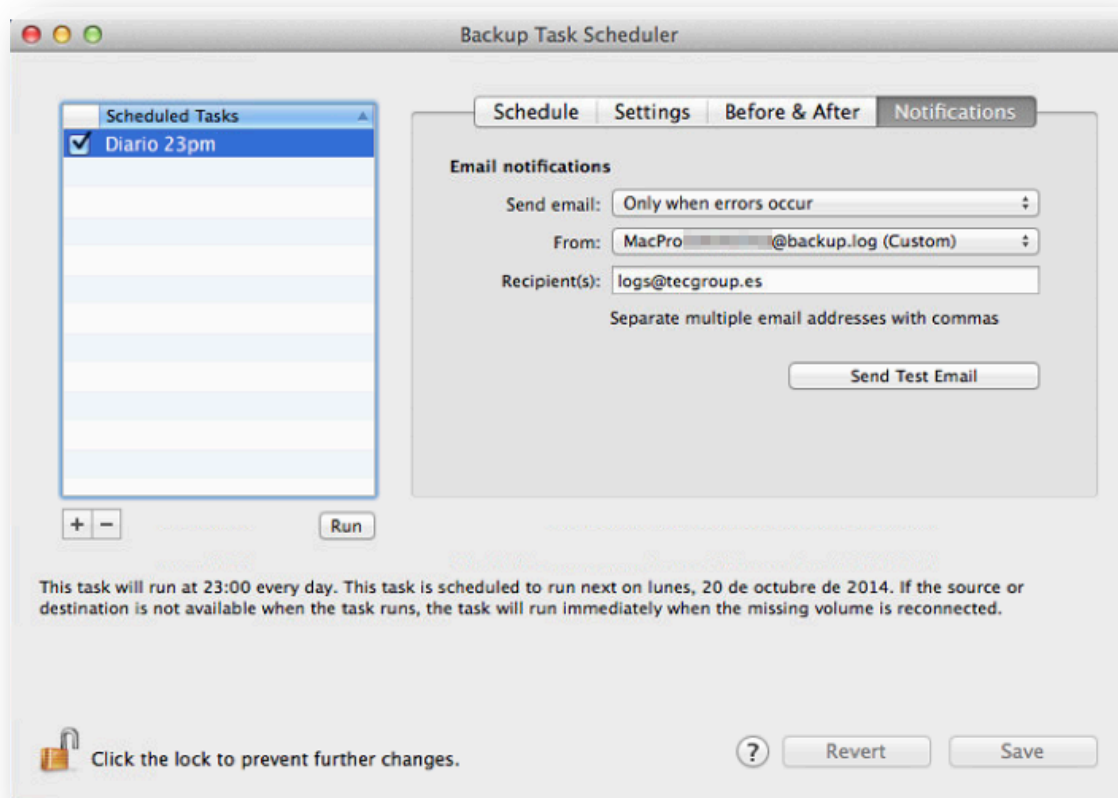
En la primera pestaña, indicamos las veces que queremos hacer la copia y a qué hora. En nuestro caso, todos los días a las 23:00 horas. También, en la parte de la izquierda podemos renombrar la tarea programada.



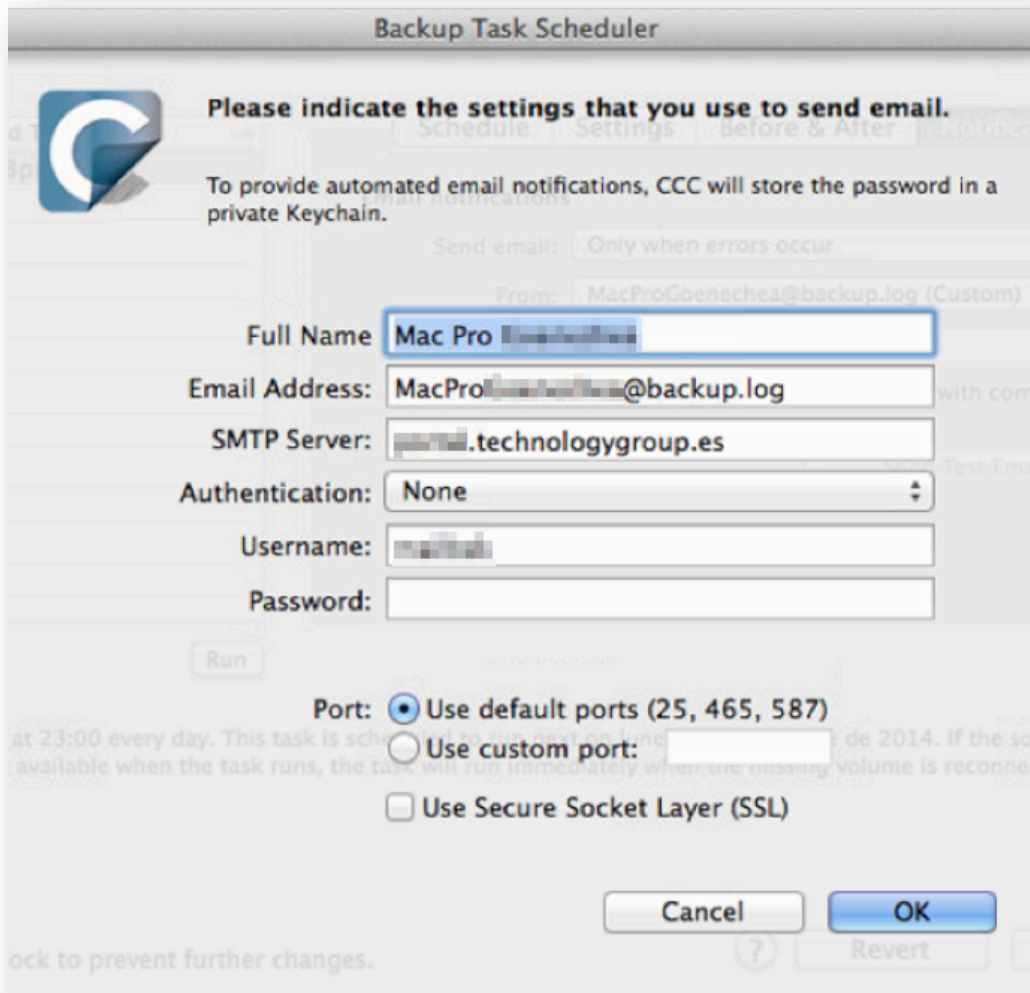
En la pestaña “Settings” comprobamos en el cuadro de texto “Description of this task” que el origen y el destino es el correcto. Todos los “checkboxes” deben de estar desactivados.



Por último, en “Notifications” hacemos las configuraciones pertinentes para mandar un correo electrónico a la dirección (en nuestro caso) [logs@tecgroup.es](mailto:logs@tecgroup.es) en caso que haya errores en la copia.



Si hacemos "clic" en "From" crearemos/modificaremos la cuenta de correo:



En nuestro caso lo configuraríamos así.

Saludos,

Departamento Técnico

---

Departamento Técnico



**Technology Group, s.l.**

C/ Canoa, 14 · 28220 Majadahonda · Madrid

Tlf: + 34 916 029 243 · Fax: + 34 916 029 244 · email: [info@tecgroup.es](mailto:info@tecgroup.es) · web: <http://www.tecgroup.es> · [Mapa de Localización](#)





## CONSULTORIA DE SERVICIOS INFORMATICOS Y COMUNICACIONES DESDE 1990

Este correo electrónico es confidencial y para uso exclusivo de la persona u organización a la que se dirige. Cualquier opinión o consejo que se expresen en él pertenecen únicamente a su autor y no representan necesariamente a Technology Group, S.L. Si no es usted la persona a la que se dirige este correo, no lo copie, modifique, distribuya o utilice en ningún modo. Si ha recibido este correo por error, por favor, comuníquese al remitente y bórralo. Aunque este correo ha sido comprobado en busca de virus u otros defectos, se declina la responsabilidad por cualquier pérdida o daño consecuencia de su recepción o uso.

This email is confidential and intended solely for the use of the individual or organisation to whom it is addressed. Any opinions or advice presented are solely those of the author and do not necessarily represent those of the Technology Group, S.L. If you are not the intended recipient of this email, you should not copy, modify, distribute or take any action in reliance on it. If you have received this email in error please notify the sender and delete this email from your system. Although this email has been checked for viruses and other defects, no responsibility can be accepted for any loss or damage arising from its receipt or use.